



**Catálogo**  
**CATERING**  
**Capitolo**  
**COTTURA**

**Modello**  
**FT-G910 C L+R LPG 230V 1N**

19042690

14/12/2018

**FRY-TOP A GAS, FT-G910 C LR**

Piani imbottiti fabbricati in acciaio inossidabile AISI-304 da 2 mm di spessore.

Giunture tagliate a laser, saldature e levigature automatiche. Viti nascoste alla vista.

Piastre di cottura fabbricate in acciaio dolce da 20 mm di spessore, ad avviamento rapido e potenza elevata.

Modello con piastra mista (2/3 liscia + 1/3 rigata) con superficie in cromo da 50 micrometri di spessore. 47 dm<sup>2</sup> (735 x 640 mm).

Modello a riscaldamento a gas con bruciatori a 2 bracci (due bruciatori separati per modelli a un modulo).

Le piastre di un modulo presentano due zone di riscaldamento indipendenti.

Controllo termostatico della temperatura (tra 100 e 300 °C).

Accensione piezoelettica dei bruciatori. Tubo di accesso per l'accensione manuale.

Termostato di sicurezza.

Grande velocità di reazione e di recupero della temperatura della piastra.

Le piastre sono integrate nel piano incassato.

Il piano a incasso e i bordi e gli angoli arrotondati consentono di pulirlo con facilità.

Inclinazione della piastra verso la parte anteriore, per facilitare la raccolta di grassi e liquidi.

Provvista di un foro per la raccolta dei grassi di cottura e di un cassetto per immagazzinarli con una capacità fino a 2 litri a seconda del modello.

Alzatine paraschizzi sui lati e nella parte posteriore opzionali, facilmente rimovibili.

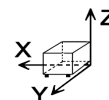
Protezione da camino in ghisa smaltata per alte temperature.

Accesso ai componenti dalla parte frontale.

Macchine con grado di protezione IPX5 contro l'acqua.

**DIMENSIONI**

X Larghezza	800 mm	X Larghezza lorda	840 mm
Y Fondo	930 mm	Y Fondo lordo	1022 mm
Z Altezzayen	290 mm	Z Altezza lorda	535 mm
Peso netto	128,0 kg	Peso lordo	149,0 kg
Volume netto	0,283 m <sup>3</sup>	Gross volume	0,459 m <sup>3</sup>



**SPECIFICHE TECNICHE ELETTRICITÀ**

Potenza elettrica	0,100 kW
Voltaggio	230V - 1N
Amperaggio	2A
Frequenza elettrica	50/60Hz

**SPECIFICHE TECNICHE GAS**

Tipo gas	LPG
Potenza gas	18,50 kW
Consumo gas	1,440 kg/h
Regolato a	LPG G30/G31 28-30/37 mbar NG G20/G25/G25.1 20/25/25 mbar



Catálogo  
**CATERING**

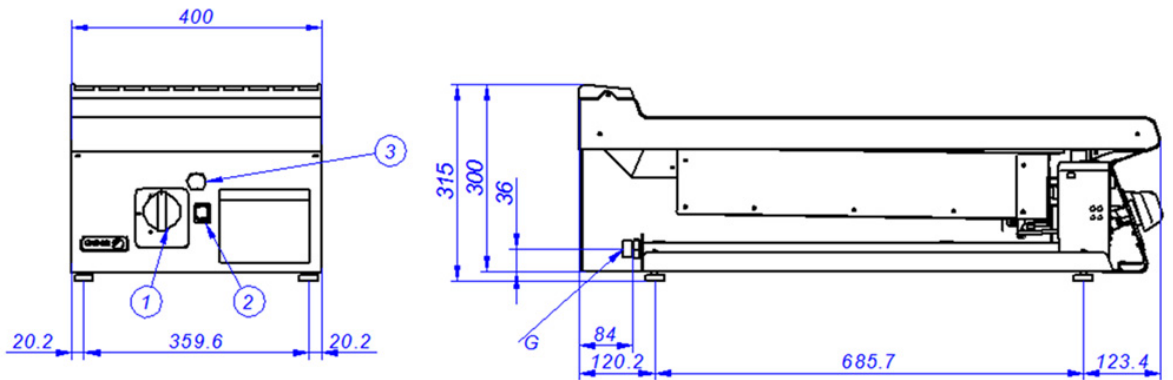
Capítulo  
**COTTURA**

Modelo  
**FT-G910 C L+R LPG 230V 1N**

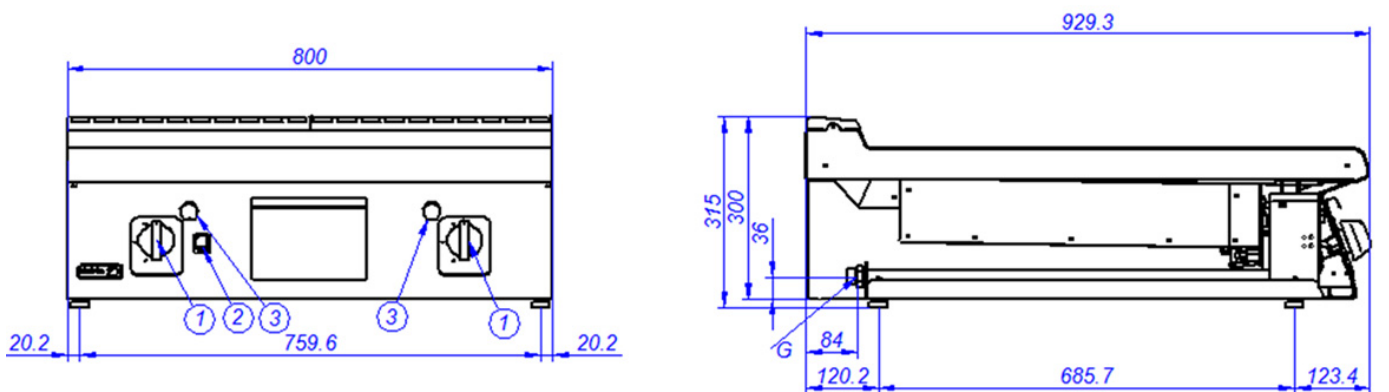
19042690

14/12/2018

## FT-G905



## FT-G910



- G. Entrada de Gas
- 1. Válvula de gas
- 2. Pulsador tren de chispas
- 3. Orificio de encendido manual

- Gas Inlet
- Gas valve
- Piezoelectric ignitor
- Manual ignition hole