



**Catálogo**  
CATERING  
**Capitolo**  
COTTURA

**Modello**  
FT-G910 V L+R LPG 230V 1N

19043564

14/12/2018

**FRY-TOP A GAS, FT-G910 V LR**

Piani imbottiti fabbricati in acciaio inossidabile AISI-304 da 2 mm di spessore.

Giunture tagliate a laser, saldature e levigature automatiche. Viti nascoste alla vista.

Piastre di cottura fabbricate in acciaio dolce da 20 mm di spessore, ad avviamento rapido e potenza elevata.

Modello con piastra mista (2/3 liscia + 1/3 rigata). 47 dm<sup>2</sup> (735 x 640 mm).

Modello a riscaldamento a gas con bruciatori a 2 bracci (due bruciatori separati per modelli a un modulo).

Le piastre di un modulo presentano due zone di riscaldamento indipendenti.

Funzionamento mediante valvola di sicurezza con termocoppia.

Accensione piezoelettica dei bruciatori. Tubo di accesso per l'accensione manuale.

Grande velocità di reazione e di recupero della temperatura della piastra.

Le piastre sono integrate nel piano incassato.

Il piano a incasso e i bordi e gli angoli arrotondati consentono di pulirlo con facilità.

Inclinazione della piastra verso la parte anteriore, per facilitare la raccolta di grassi e liquidi.

Provvista di un foro per la raccolta dei grassi di cottura e di un cassetto per immagazzinarli con una capacità fino a 2 litri a seconda del modello.

Alzatine paraschizzi sui lati e nella parte posteriore opzionali, facilmente rimovibili.

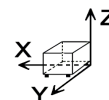
Protezione da camino in ghisa smaltata per alte temperature.

Accesso ai componenti dalla parte frontale.

Macchine con grado di protezione IPX5 contro l'acqua.

**DIMENSIONI**

X Larghezza	800 mm	X Larghezza lorda	840 mm
Y Fondo	930 mm	Y Fondo lordo	1022 mm
Z Altezzayen	290 mm	Z Altezza lorda	535 mm
Peso netto	112,0 kg	Peso lordo	129,0 kg
Volume netto	0,283 m <sup>3</sup>	Gross volume	0,459 m <sup>3</sup>



**SPECIFICHE TECNICHE ELETTRICITÀ**

Potenza elettrica	0,100 kW
Voltaggio	230V - 1N
Amperaggio	2A
Frequenza elettrica	50/60Hz

**SPECIFICHE TECNICHE GAS**

Tipo gas	LPG
Potenza gas	18,50 kW
Consumo gas	1,440 kg/h
Regolato a	LPG G30/G31 28-30/37 mbar NG G20/G25/G25.1 20/25/25 mbar



Catálogo  
**CATERING**

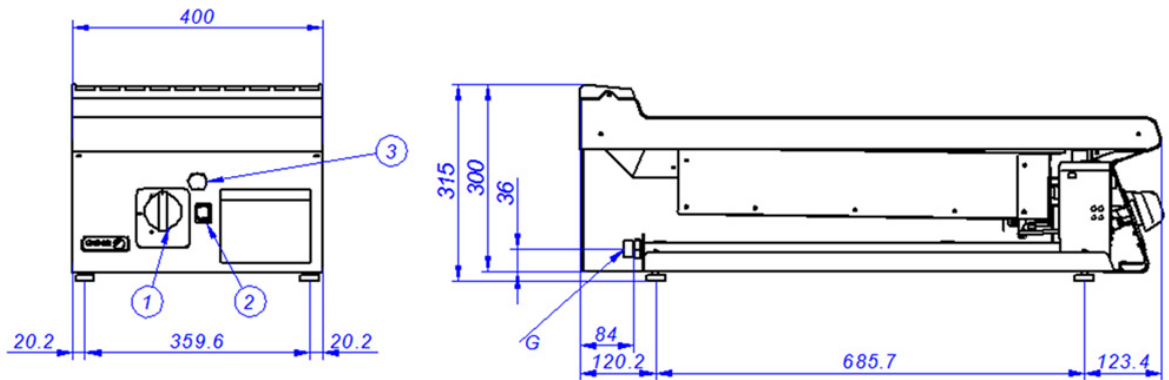
Capítulo  
**COTTURA**

Modelo  
**FT-G910 V L+R LPG 230V 1N**

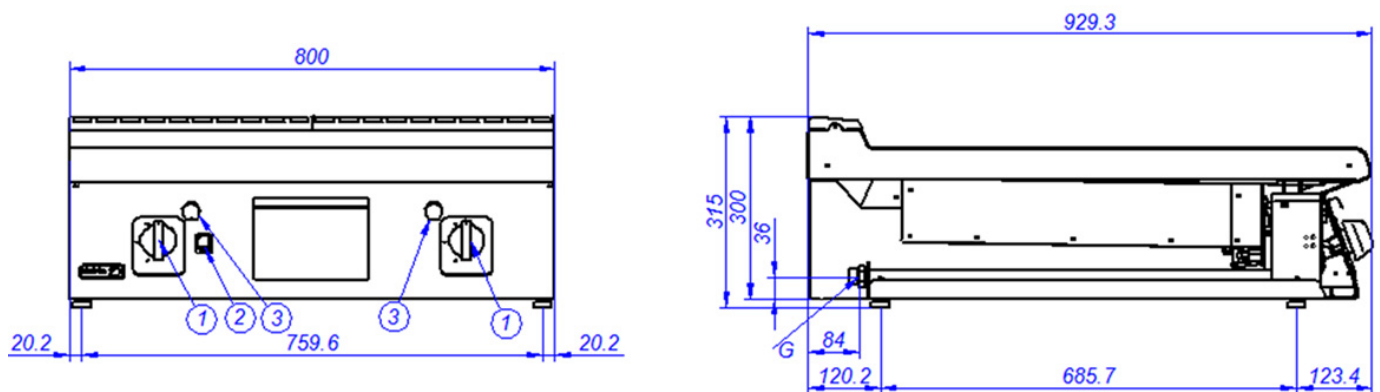
19043564

14/12/2018

## FT-G905



## FT-G910



- G. Entrada de Gas
- 1. Válvula de gas
- 2. Pulsador tren de chispas
- 3. Orificio de encendido manual

- Gas Inlet
- Gas valve
- Piezoelectric ignitor
- Manual ignition hole