



Catalogo
CATERING
Capitolo
COTTURA

Modello
FT-G905 R LPG 230V 1N

19040225

14/12/2018

FRY-TOP A GAS, FT-G905 R

Piani imbottiti fabbricati in acciaio inossidabile AISI-304 da 2 mm di spessore.

Giunture tagliate a laser, saldature e levigature automatiche. Viti nascoste alla vista.

Piastra di cottura fabbricate in acciaio dolce da 20 mm di spessore, ad avviamento rapido e potenza elevata.

Modello con piastra rigata. 21 dm² (335 x 640 mm).

Modello a riscaldamento a gas con bruciatori a 2 bracci (un bruciatore per modelli con mezzo modulo).

Controllo termostatico della temperatura (tra 100 e 300 °C).

Accensione piezoelettica dei bruciatori. Tubo di accesso per l'accensione manuale.

Termostato di sicurezza.

Grande velocità di reazione e di recupero della temperatura della piastra.

Le piastra sono integrate nel piano incassato.

Il piano a incasso e i bordi e gli angoli arrotondati consentono di pulirlo con facilità.

Inclinazione della piastra verso la parte anteriore, per facilitare la raccolta di grassi e liquidi.

Provvista di un foro per la raccolta dei grassi di cottura e di un cassetto per immagazzinarli con una capacità fino a 2 litri a seconda del modello.

Alzatine paraschizzi sui lati e nella parte posteriore opzionali, facilmente rimovibili.

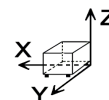
Protezione da camino in ghisa smaltata per alte temperature.

Accesso ai componenti dalla parte frontale.

Macchine con grado di protezione IPX5 contro l'acqua.

DIMENSIONI

X Larghezza	400 mm	X Larghezza lorda	440 mm
Y Fondo	930 mm	Y Fondo lordo	1022 mm
Z Altezzayen	290 mm	Z Altezza lorda	535 mm
Peso netto	70,0 kg	Peso lordo	88,0 kg
Volume netto	0,142 m ³	Gross volume	0,241 m ³



SPECIFICHE TECNICHE ELETTRICITÀ

Potenza elettrica	0,100 kW
Voltaggio	230V - 1N
Amperaggio	2A
Frequenza elettrica	50/60Hz

SPECIFICHE TECNICHE GAS

Tipo gas	LPG
Potenza gas	9,25 kW
Consumo gas	0,720 kg/h
Regolato a	LPG G30/G31 28-30/37 mbar NG G20/G25/G25.1 20/25/25 mbar



Catálogo
CATERING

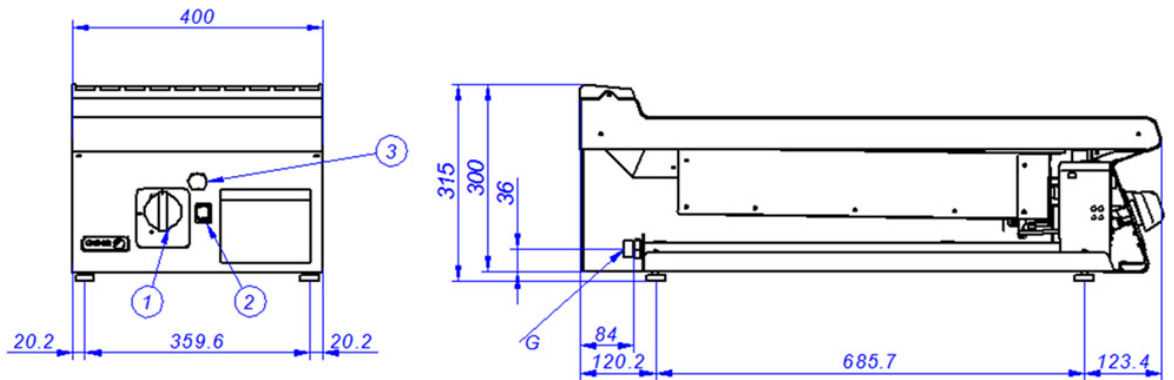
Capítulo
COTTURA

Modelo
FT-G905 R LPG 230V 1N

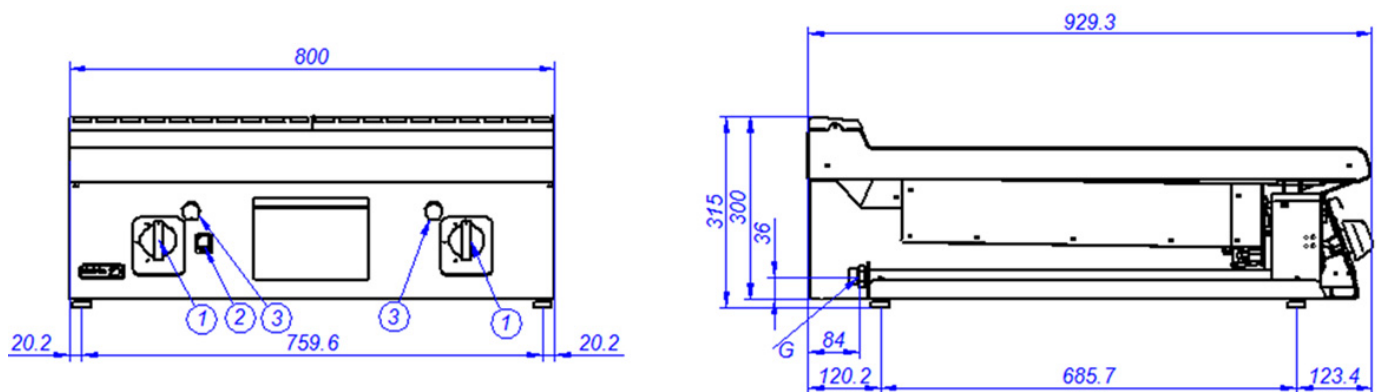
19040225

14/12/2018

FT-G905



FT-G910



- G. Entrada de Gas
- 1. Válvula de gas
- 2. Pulsador tren de chispas
- 3. Orificio de encendido manual

- Gas Inlet
- Gas valve
- Piezoelectric ignitor
- Manual ignition hole