



Catálogo:

OTROS FRÍO

Capítulo:

BANDEJAS EXPOSITORAS

Artículo:

VTP-175 P Inc Plano Negro 230V 1N 50Hz

Código:

19005491

<u>DIMENSIONES Y PESOS</u>		<u>Netos</u>	<u>Brutos</u>
Largo	mm	1.732,00	480,00
Fondo	mm	415,00	1.790,00
Alto	mm	278,00	480,00
Peso	kg	55,00	57,00
Volumen	m3	0,20	4,12

<u>ELECTRICIDAD</u>		<u>50Hz</u>	
Potencia	230V		0,18 kW
Cableados	230 V. 1+N+T	2X1,5+T - 2 A	
	230 V. III+T	3X1,5+T - 16 A	
	400 V. III+N+T	4X1,5+T - 10 A	

GAS No necesita

AGUA No necesita

VAPOR No necesita

AIRE No necesita

Potencia frigorífica **R-134a**
0,178

Clase climática **4**

NIVEL SONORO < 65,00 db

CERTIFICACIÓN SGS-2103-0906-1

INSTALACIÓN - CONEXIONES Y ACOMETIDAS Ø

► ELECTRICIDAD

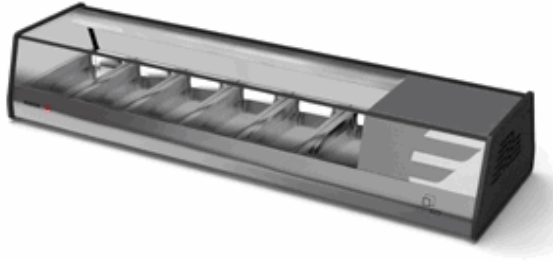
DESCRIPCIÓN

VTP-175 P

CARACTERÍSTICAS

Construcción de bandeja interior en acero inoxidable austenítico de alta calidad.
 Revestimiento exterior con perfil de aluminio anodizado y PVC con vidrio en los costados.
 Cubierta de cristal plana (dos piezas) y puertas correderas de vidrio.
 Aislamiento de poliuretano inyectado de 40 kg/m3 de densidad sin CFC.
 Capacidad para recibir cubetas GN-1/3 de 40 mm. Las cubetas van incluidas en dotación.
 Grupo frigorífico según versión elegida, puede ser incluido en el mueble o exterior para colocarse a distancia.
 Las versiones con grupo remoto incluyen el grupo frigorífico como dotación. Sus dimensiones son de 310 x 360 x 240 mm y se debe conectar a una distancia máxima de 1,5 m.
 Evaporador de placa fría de tubo de cobre.
 Desagüe de emergencia para evacuación de aguas residuales.
 Termostato electrónico para el control de la temperatura.
 Iluminación interior protegida.
 Interruptor general luminoso.
 Temperatura de trabajo: +4 °C, +8 °C, ambiente de 32 °C.

Tipo de cristal: Plano
 Capacidad cubetas: 8*GN 1/3
 Tipo de grupo: Interior
 Consumo eléctrico: 175 W
 Refrigerante: R-134a
 Dimensiones: 1.732x415x278 mm



Catálogo:
OTROS FRÍO

Capítulo
BANDEJAS EXPOSITORAS

Artículo:
VTP-175 P Inc Plano Negro 230V 1N 50Hz

Código:
19005491

ESQUEMA - DIMENSIONES

