



Catálogo:

MESAS GLOBE

Capítulo:

MESAS GLOBE CONCEPT GN

Artículo:

EMFP-192-GN-R-HHDD 230V 1N 50Hz

Código:

19037632

<u>DIMENSIONES Y PESOS</u>		<u>Netos</u>	<u>Brutos</u>
Largo	mm	1.942,00	825,00
Fondo	mm	700,00	2.353,00
Alto	mm	850,00	1.060,00
Peso	kg	153,00	158,00
Volumen	m3	1,16	2,06

<u>ELECTRICIDAD</u>		<u>50Hz</u>	
Potencia	230V		0,03 kW
Cableados	230 V. 1+N+T	2X1,5+T - 2 A	
	230 V. III+T	3X4+T-32A	
	400 V. III+N+T	4X1,5+T-16A	

GAS No necesita

AGUA No necesita

VAPOR No necesita

AIRE No necesita

DESCRIPCIÓN

MESA POSITIVA REMOTA CON CAJONES GASTRONORM, EMFP-192-GN-HHDD-R

CARACTERÍSTICAS

Interior y exterior en acero inoxidable austenítico de alta calidad (excepto respaldo en galvanizado).
 50 mm de aislamiento de poliuretano inyectado de 40 kg/m3 de densidad.
 Sistema de refrigeración por tiro forzado colocado en el interior de la cámara.
 Evaporador de tubo de cobre y aletas de aluminio.
 Control electrónico y digital de la temperatura y del desescarche con visor digital.
 El control se halla integrado en el panel frontal estando así más protegido contra la suciedad y tiene el grado oficial de protección IPX5 contra posibles salpicaduras y chorros de agua.
 Alarma para evitar una apertura prolongada de la puerta.
 Mecanismo de cierre y bloqueo automático de las puertas, que ayuda a aumentar la comodidad a la hora de cargar y descargar el equipo.
 Estantes de acero plastificado fácilmente desmontables para su limpieza con guías regulables en altura (tamaño GN1/1).
 Dotación por puerta: 1 parrilla GN 1/1 y 2 juegos de guías para su colocación a diferentes alturas.
 Desagüe integrado mediante embutición que permite evacuar las aguas residuales que puedan producirse en el interior del mueble.
 Fondo embutido e interiores curvos para facilitar la limpieza y conservación.
 Patas de acero inoxidable regulables en altura.
 Peto sanitario de 10 cm altura.
 Equipos preparados para conexión de grupo frigorífico a distancia ideales para instalaciones donde el espacio es limitado.
 Cajones en acero inoxidable con fondo perforado pueden soportar cargas de hasta 40 kg.
 Diferentes versiones de kit cajones:
 -1 puerta D = cajonera H con 2 cajones.
 -1 puerta D = cajonera T con 3 cajones
 Temperatura de trabajo: de -2 °C a +8 °C.
 Clase climática 4.
 N° puertas: 4 cajones 2 puertas
 Capacidad bruta: 581 L
 Potencia eléctrica: 29 W
 Dimensiones: 1942x700x850 mm

Volumen interior bruto litros **581**
 Clase climática **4**

NIVEL SONORO **< 65,00 db**

CERTIFICACIÓN **SGS-2103-0906-1**

INSTALACIÓN - CONEXIONES Y ACOMETIDAS **Ø**

► ELECTRICIDAD





Catálogo:
MESAS GLOBE

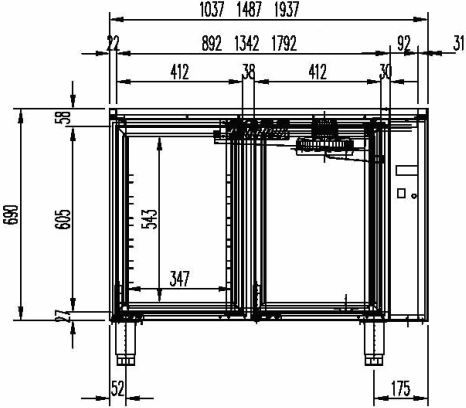
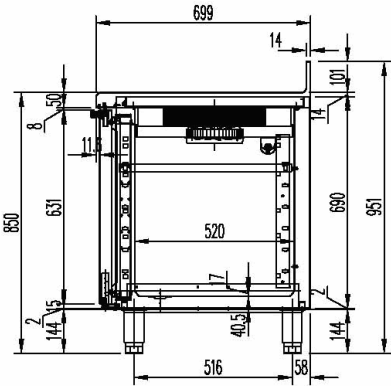
Capítulo
MESAS GLOBE CONCEPT GN

Artículo:
EMFP-192-GN-R-HHDD 230V 1N 50Hz

Código:
19037632

ESQUEMA - DIMENSIONES

Mod. 102R / 147R / 192R



Mod. 102R / 147R / 192R

