



Catálogo:

**ABATIDORES**

Capítulo:

**CÉLULAS ABATIDORAS PARA CARROS**

Artículo:

**CS-202-D PAS S.P.CAL No 230V 1N 50Hz**

Código:

**19013311**

<u>DIMENSIONES Y PESOS</u>		<u>Netos</u>	<u>Brutos</u>
Largo	mm	<b>1.640,00</b>	<b>1.580,00</b>
Fondo	mm	<b>1.395,00</b>	<b>1.920,00</b>
Alto	mm	<b>2.090,00</b>	<b>2.310,00</b>
Peso	kg	<b>408,00</b>	<b>440,00</b>
Volumen	m3	<b>4,78</b>	<b>7,01</b>

<u>ELECTRICIDAD</u>		<u>230V</u>	<u>50Hz</u>
Potencia			<b>0,85 kW</b>
Cableados	230 V. 1+N+T	<b>2X2.5+T - 4A</b>	
	230 V. III+T	<b>3X1,5+T-10A</b>	
	400 V. III+N+T	<b>4X1.5+T - 4A</b>	

GAS No necesita

AGUA No necesita

VAPOR No necesita

AIRE No necesita

NIVEL SONORO < **65,00** db

CERTIFICACIÓN **SGS-2103-0906-1**

<u>INSTALACIÓN - CONEXIONES Y ACOMETIDAS</u>		<u>Ø</u>
▶	ELECTRICIDAD	
▶	DESAGÜE	<b>40</b>

DESCRIPCIÓN

CÉLULA ABATIDORA POSITIVA, CS-202-D

CARACTERÍSTICAS

Fabricada interior y exteriormente en acero inoxidable austenítico de alta calidad.  
 Aislamiento de poliuretano inyectado de 70 mm en refrigeración, con 40 kg/m3 de densidad, superior en un 20 % a la media utilizada en el mercado, Y proporcionando un mejor trabajo, así como un ahorro notable en consumo.  
 Refrigerante ecológico R-404A.  
 Refrigeración por tiro forzado con circulación de aire optimizada.  
 Grupo tropicalizado. Preparado para trabajar con temperatura ambiente de 43 °C y 65 %H (humedad).  
 Compresor hermético/scroll/semi hermético, con condensador ventilado.  
 Control electrónico y digital de la temperatura de desescarche.  
 Alarma para evitar una apertura de puerta prolongada.  
 Sistema de trazabilidad HACCP, con registro de alarmas e historial de temperaturas. Opcionalmente se puede instalar una impresora para extraer los datos.  
 Modelos sin suelo: En el fondo tienen una chapa de acero inoxidable de 2 mm de espesor.

Tipo de carro: 20 GN-2/1  
 Producción por ciclo de refrigeración: 150 Kg  
 Tensión: 230V 1+N  
 Dimensiones: 1.640x1.395x2.090 mm





Catálogo:

**ABATIDORES**

Capítulo

**CÉLULAS ABATIDORAS PARA CARROS**

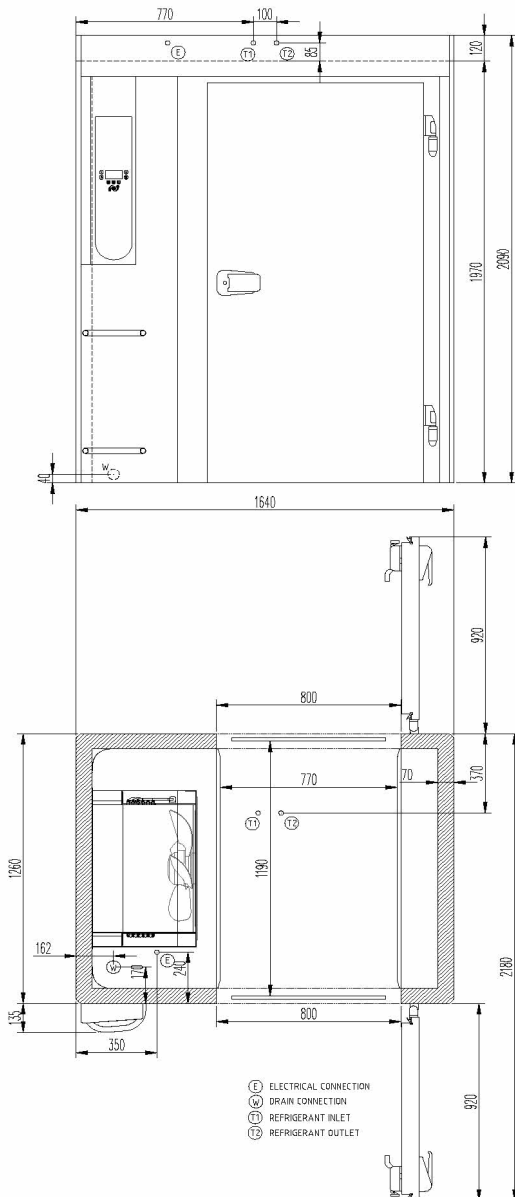
Artículo:

**CS-202-D PAS S.P.CAL No 230V 1N 50Hz**

Código:

**19013311**

**ESQUEMA - DIMENSIONES**



MODELO / MODEL	CS-202 D	CSP-202 D
Dimensiones Exteriores External Dimensions	mm 1640x(1260+135)x2090	1640x(1260+135)x2090
Dimensiones Interiores Internal Dimensions	mm 770x1900x1900	770x1900x1900
Tipo Abatidor Type Blast Chiller	Refrigeración	Refrigeración
Profundidad con puerta 90° Depth with 90° door	mm 3100	3100
Clase Climática Climatic class	T	T
Espesor aislamiento Thickness	mm 70	70
Medidas huaco puerta door opening measures	mm 1850x800	1850x800
Ciclo refrigeración Chilling cycle	°C +90/+3	+90/+3
Capacidad Abatimiento Chilling capacity	90° Kg 150	210
Capacidad Abatimiento Chilling capacity	60° Kg 120	180
Alimentación eléctrica Electric Power supply	V~/Hz 230/1/50	400/3/50
Intensidad Máxima Max. Absorbed current	A 2.6	4.2
Potencia eléctrica Liquid electric Power	W 850	1050
Dimensiones embalado Packing dimensions	mm 2310x1580x1920	2310x1580x1920
Volumen bruto exterior Total Volume external	m <sup>3</sup> 7.1	7.1
Peso Weight	NET/NET BRUTO/GROSS Kg 420 440	420 440
Suelo Ground	NO	NO

GRUPPO REMOTO / REMOTE UNIT		UCS-842	UCS-1052
Potencia / Rated output		HP 7.5	10
Refrigerante / Refrigerant		R404A	R404A
Potencia Refrigeración / Refrigeration Capacity	W	10530	13680
Alimentación eléctrica / Electric power supply	V~/Hz	400/3/50	400/3/50
Potencia eléctrica / Input electric power	W	6500	8450
Intensidad Máxima / Max. Absorbed current	A	19.9	24.5
Peso / Weight	Kg	205	214
Dimensiones / Dimensions	mm	1450x850x785	1450x850x785
Dimensiones embalado / Packing Dimensions	mm	1570x950x890	1570x950x890

CONEXIONES / CONEXIONES			
Conexiones eléctricas / Cables electrical	m <sup>2</sup> x mm <sup>2</sup>	3x2.5/ 5x1/ 5x1.5	5x2.5/ 5x1/ 5x1.5
Línea de líquido / Liquid tubes	D (mm)	28.6mm- 1-1/8"	28.6mm- 1-1/8"
Línea de gas / Gas tubes	D (mm)	35mm- 1-3/8"	35mm- 1-3/8"

