



Catálogo
CATERING
Capítulo
COCCIÓN

Modelo
FTG9-05 V L LPG

19034088

14/12/2018

PLANCHA FRY-TOP A GAS, FT-G905 V L

Los fry-tops o planchas de asado son máquinas diseñadas para asar grandes cantidades de productos, y destacan por su rapidez de cocinado y uniformidad en el reparto de calor, con una rápida puesta a régimen y elevada potencia.

Encimera fabricada en acero inoxidable AISI-304 de 2 mm de espesor, con cantos redondeados que permiten una fácil limpieza.

Corte láser y soldadura automática para permitir un ajuste perfecto lateral entre módulos con acabados laterales en ángulo recto.

Plancha de asado fabricadas en acero dulce, de 20 mm de espesor.

Plancha de asado integrada en la encimera embutida. El alojamiento embutido y sus cantos y aristas redondeadas permiten gran facilidad de limpieza. Radios mínimos en cantos y aristas nunca inferiores a 3,5 mm, lo que facilita la limpieza.

Conjunto de plancha y embutición fabricado según los criterios de la norma EN-203-3, sobre materiales en contacto con alimentos.

Inclinación de la plancha hacia la parte delantera, para facilitar la recogida de grasas y líquidos.

Provistas de un orificio para la recogida de las grasas de cocción y de un cajón para su almacenamiento, extraíble.

Plancha de superficie lisa.

Superficie útil de asado: 21,5 dm². Dimensiones: 335 x 640 mm.

Calentamiento a gas mediante un quemador de dos ramas.

Control del calentamiento mediante válvula de seguridad con termopar.

Encendido de los quemadores mediante tren de chispas electrónico.

Además disponen de tubo de acceso para encendido manual.

Petos laterales y posterior antisalpicaduras en opción, fácilmente desmontables en tres piezas, lo que facilita la limpieza.

Mandos con base de apoyo protectora y sistema contra infiltraciones de agua.

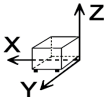
Protector de chimenea de hierro fundido esmaltado de alta temperatura

Cumplimiento de las normas europeas relativas a la temperatura de componentes y paneles, a las eficiencias y combustiones, y a las normativas sanitarias (EN-60335 y EN-203)

Acceso a los componentes por la parte frontal.

Máquinas con protección de grado IPX5 contra el agua.

DIMENSIONES



X Ancho	400 mm	X Ancho bruto	440 mm
Y Fondo	930 mm	Y Fondo bruto	1022 mm
Z Alto	290 mm	Z Alto bruto	535 mm
Peso neto	70,0 kg	Peso bruto	88,0 kg
Volumen neto	0,142 m ³	Volumen bruto	0,241 m ³

ESPECIFICACIONES TÉCNICAS ELECTRICIDAD

Potencia eléctrica	0,100 kW
Voltaje	230V - 1N
Amperaje	2A
Frecuencia eléctrica	50/60Hz

ESPECIFICACIONES TÉCNICAS GAS

Tipo gas	LPG
Potencia gas	9,25 kW
Consumo gas	0,720 kg/h
Regulado a	LPG G30/G31 28-30/37 mbar NG G20/G25/G25.1 20/25/25 mbar



Catálogo
CATERING

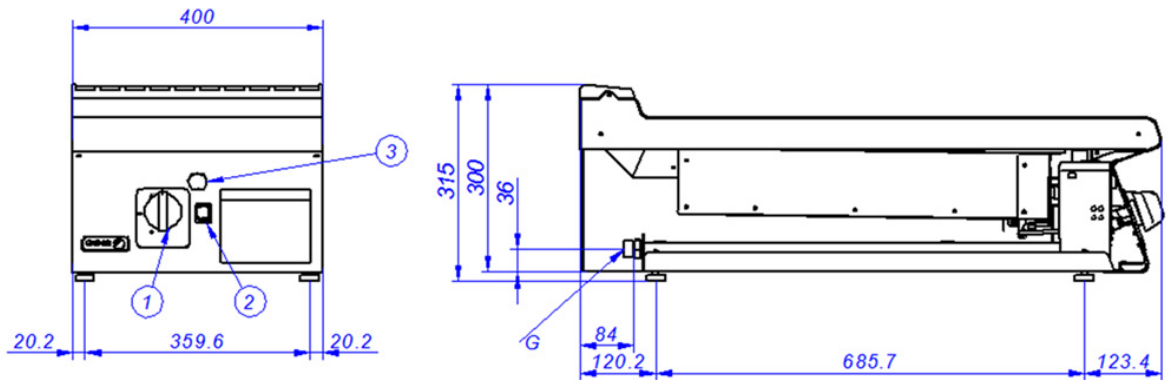
Capítulo
COCCIÓN

Modelo
FTG9-05 V L LPG

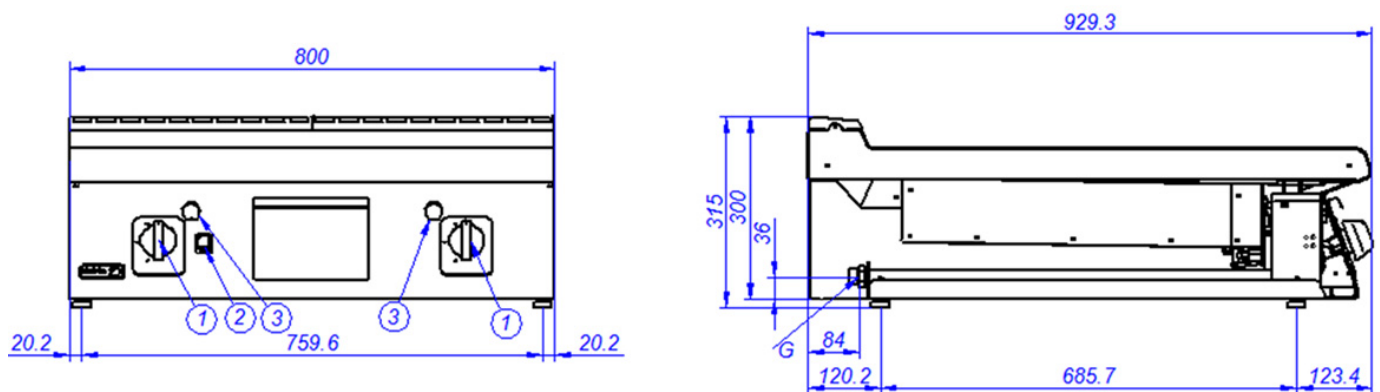
19034088

14/12/2018

FT-G905



FT-G910



- G. Entrada de Gas
- 1. Válvula de gas
- 2. Pulsador tren de chispas
- 3. Orificio de encendido manual

- Gas Inlet
- Gas valve
- Piezoelectric ignitor
- Manual ignition hole