



**Catálogo**  
**CATERING**  
**Capítulo**  
**COCCIÓN**

**Modelo**  
**FT-E910 L 380-415V 3N**

19042680

14/12/2018

**PLANCHA FRY-TOP ELÉCTRICA, FT-E910 L**

Los fry-tops o planchas de asado son máquinas diseñadas para asar grandes cantidades de productos, y destacan por su rapidez de cocinado y uniformidad en el reparto de calor, con una rápida puesta a régimen y elevada potencia.

Encimera fabricada en acero inoxidable AISI-304 de 2 mm de espesor, con cantos redondeados que permiten una fácil limpieza.

Corte láser y soldadura automática para permitir un ajuste perfecto lateral entre módulos con acabados laterales en ángulo recto.

Plancha de asado fabricadas en acero dulce, de 20 mm de espesor.

Plancha de asado integrada en la encimera embutida. El alojamiento embutido y sus cantos y aristas redondeadas permiten gran facilidad de limpieza. Radios mínimos en cantos y aristas nunca inferiores a 3,5 mm, lo que facilita la limpieza.

Conjunto de plancha y embutición fabricado según los criterios de la norma EN-203-3, sobre materiales en contacto con alimentos.

Inclinación de la plancha hacia la parte delantera, para facilitar la recogida de grasas y líquidos.

Provistas de un orificio para la recogida de las grasas de cocción y de un cajón para su almacenamiento, extraíble.

Plancha de superficie lisa.

Superficie útil de asado: 47 dm<sup>2</sup>. Dimensiones: 735 x 640 mm.

Calentamiento eléctrico mediante dos grupos de resistencias blindadas de acero inoxidable.

Control independiente para cada grupo de resistencias, pudiendo trabajar con calentamiento en media plancha o en toda la superficie.

Control termostático de la temperatura (entre 100 y 300 °C).

El control termostático de la temperatura permite adecuar mejor el nivel de calor de la plancha para asar los diferentes tipos de productos.

Termostato de seguridad.

Petos laterales y posterior antisalpicaduras en opción, fácilmente desmontables en tres piezas, lo que facilita la limpieza.

Mandos con base de apoyo protectora y sistema contra infiltraciones de agua.

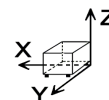
Protector de chimenea de hierro fundido esmaltado de alta temperatura

Cumplimiento de las normas europeas relativas a la temperatura de componentes y paneles, a las eficiencias y combustiones, y a las normativas sanitarias (EN-60335 y EN-203)

Acceso a los componentes por la parte frontal.

Máquinas con protección de grado IPX5 contra el agua.

**DIMENSIONES**



X Ancho	800 mm	X Ancho bruto	840 mm
Y Fondo	930 mm	Y Fondo bruto	1022 mm
Z Alto	290 mm	Z Alto bruto	535 mm
Peso neto	137,0 kg	Peso bruto	152,0 kg
Volumen neto	0,283 m <sup>3</sup>	Volumen bruto	0,459 m <sup>3</sup>

**ESPECIFICACIONES TÉCNICAS ELECTRICIDAD**

Potencia calentamiento	15,00 kW
Potencia eléctrica	15,000 kW
Voltaje	380-415V - 3N
Amperaje	25A
Frecuencia eléctrica	50/60Hz



Catálogo  
**CATERING**

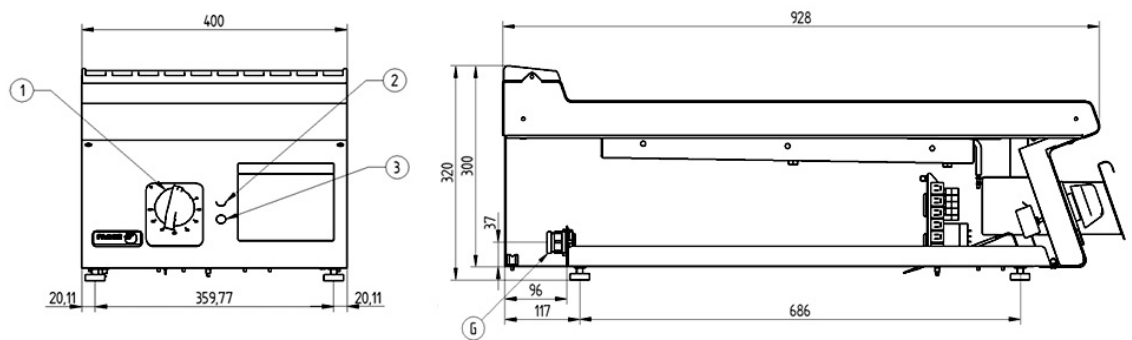
Capítulo  
**COCCIÓN**

Modelo  
**FT-E910 L 380-415V 3N**

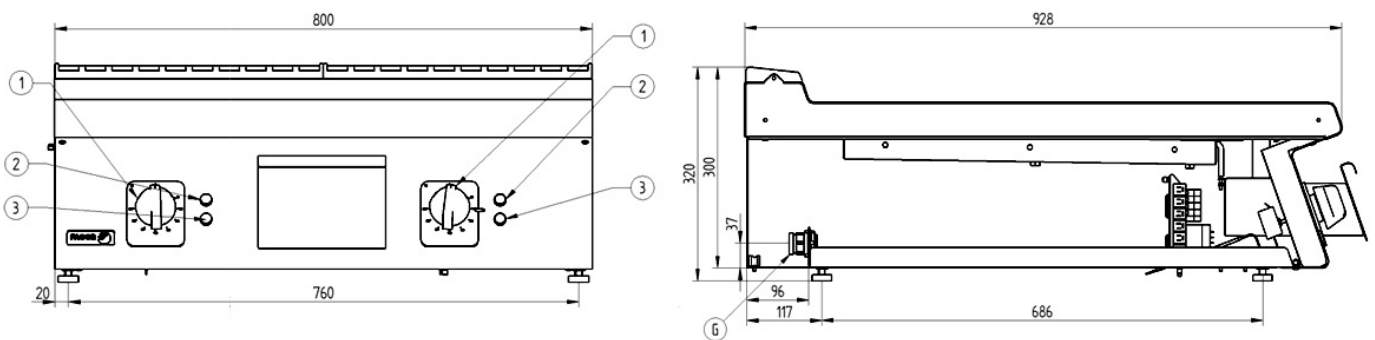
19042680

14/12/2018

### FT-E905



### FT-E910



**G. Conexión eléctrica**  
 1. Mando termostato  
 2. Piloto verde  
 3. Piloto ambar

**Electrical connection**  
 Thermostat control  
 Green pilot  
 Ambar pilot