

**Catálogo**  
**CATERING**  
**Capítulo**  
**LAVADO DE VAJILLA**

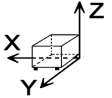
**Modelo**  
**CRS-700 D 380-415V 50/60HZ**

19048641

28/03/2019

**RECUPERADOR DE ENERGÍA SUPERIOR, CRS-700**  
 Recomendado para lavavajillas de arrastre modulares con entrada de agua fría (CW) con temperaturas no superiores a 25 °C.  
 Aspira el vapor generado en el interior del túnel y envía el agua condensada a la cuba de la máquina, aumentando la temperatura del agua de 15/18 °C a 35/40 °C .  
 Permite ahorrar hasta 3 kW-h.  
 Se coloca en la parte alta del lavavajillas. No aumenta longitud.  
 "Su instalación no procede en máquinas con entrada de agua caliente, y tampoco en modelos ECO con calentamiento del agua del aclarado en el generador GWB-40."

**DIMENSIONES**



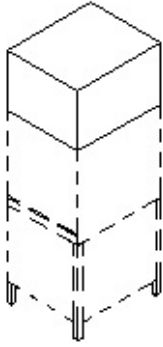
X Ancho	700 mm	X Ancho bruto	800 mm
Y Fondo	790 mm	Y Fondo bruto	850 mm
Z Alto	500 mm	Z Alto bruto	2300 mm
Peso neto	30,0 kg	Peso bruto	35,0 kg
Volumen neto	0,168 m3	Volumen bruto	1,564 m3

**ESPECIFICACIONES TÉCNICAS ELECTRICIDAD**

Potencia eléctrica	0,550 kW
Voltaje	380-415V - 3N
Frecuencia eléctrica	50/60Hz

**ESPECIFICACIONES TÉCNICAS ACOMETIDAS**

Cableado 400V Trifásico+N	+ 0,20 KW
---------------------------	-----------



Catálogo  
**CATERING**  
Capítulo  
**LAVADO DE VAJILLA**

Modelo  
**CRS-700 D 380-415V 50/60HZ**

19048641

28/03/2019

