



Catálogo
CATERING
Capítulo
COCCIÓN

Modelo
 CP-E905 380-415V 3N

19023162

14/12/2018

COCEDOR DE PASTA ELÉCTRICO, CP-E905

Los cocedores son máquinas especialmente diseñadas para la cocción de pasta, y pueden asimismo usarse para cocer verdura, arroz o huevos.

Se utilizan con cestillos específicos para estos usos, que se ofrecen en diferentes tamaños y capacidades (1/1 y sus divisiones 1/2 - 1/3 - 1/4 - 1/6)

Encimera fabricada en acero inoxidable AISI-304 de 2 mm de espesor, con cantos redondeados que permiten una fácil limpieza.

Corte láser y soldadura automática para permitir un ajuste perfecto lateral entre módulos con acabados laterales en ángulo recto.

Número de cubas : 1.

Dotación estándar: 3 cestillos tipo 1/3 por cuba.

Cuba de dimensiones 1/1, con 40 litros de capacidad. Admite diferentes disposiciones de cestillos de distintos tamaños.

Cuba integrada en la encimera, fabricada en acero inoxidable AISI-316L de 1,5 mm de espesor, con cantos redondeados para facilitar la limpieza.

"Llenado de la cuba mediante electroválvula de entrada con conmutador "

de dos posiciones: velocidad de llenado media y velocidad alta

"Desagüe de la cuba mediante grifo mecánico de bola resistente a altas "

temperaturas, con rebosadero de seguridad

Resistencias de acero inoxidable AISI 304 situadas en el fondo de la cuba, para un calentamiento directo del agua.

Calentamiento controlado mediante regulador de energía.

Sistema de seguridad automático para cortar la corriente en caso de quedarse sin agua.

Escurreddor situado en la parte delantera de la cuba para apoyo de los cestillos.

Mandos con base de apoyo protectora y sistema contra infiltraciones de agua.

Protector de chimenea de hierro fundido esmaltado de alta temperatura

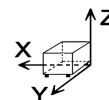
Cumplimiento de las normas europeas relativas a la temperatura de componentes y paneles, a las eficiencias y combustiones, y a las

normativas sanitarias (EN-60335 y EN-203)

Acceso a los componentes por la parte frontal.

Máquinas con protección de grado IPX5 contra el agua

DIMENSIONES



X Ancho	400 mm	X Ancho bruto	440 mm
Y Fondo	930 mm	Y Fondo bruto	1022 mm
Z Alto	850 mm	Z Alto bruto	1255 mm
Peso neto	65,0 kg	Peso bruto	70,0 kg
Volumen neto	0,390 m3	Volumen bruto	0,564 m3

ESPECIFICACIONES TÉCNICAS ELECTRICIDAD

Potencia calentamiento	12,00 kW
Potencia eléctrica	12,000 kW
Voltaje	380-415V - 3N
Amperaje	20A
Frecuencia eléctrica	50/60Hz

ESPECIFICACIONES TÉCNICAS AGUA

Presión	H2O: 200-400 kPa (2 - 4 bar)
---------	------------------------------

Catálogo
CATERING

Capítulo
COCCIÓN

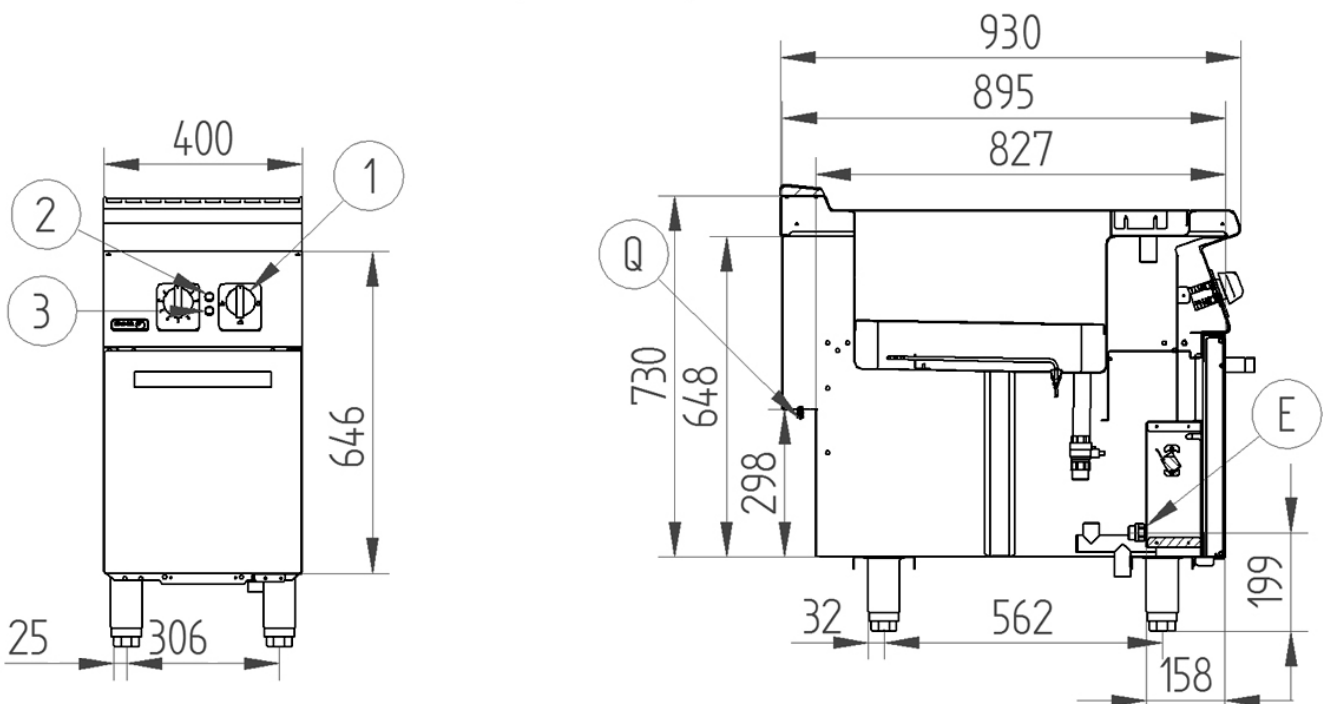
Modelo
CP-E905 380-415V 3N

19023162

14/12/2018



CP-E905



E – Conexión eléctrica
Q – Conexión equipotencial
1 – Mando termostato
2 – Piloto verde
3 – Piloto ambar

Electrical connection
Equipotential connection
Thermostat control
Green pilot
Ambar pilot