



**Catálogo**  
**CATERING**  
**Capítulo**  
**FRÍO**

**Modelo**  
**CMKP-201 S.P.CAL SUELO 230V 1N 50/60Hz**

19048105

04/03/2019

**CÉLULA ABATIDORA MIXTA, CMKP-201**

**CARACTERÍSTICAS**

Fabricada interior y exteriormente en acero inoxidable austenítico de alta calidad.

Aislamiento de poliuretano inyectado de 100 mm, con 40 kg/m3 de densidad, superior en un 20 % a la media utilizada en el mercado, y proporcionando un mejor trabajo, particularmente en congelación, así como un ahorro notable en consumo.

Refrigeración por tiro forzado con circulación de aire optimizada

Control electrónico y digital de la temperatura de desescarche.

Alarma para evitar una apertura de puerta prolongada.

Sistema de trazabilidad HACCP, con registro de alarmas e historial de temperaturas. Opcionalmente se puede instalar una impresora para extraer los datos.

Suelo con aislamiento de poliuretano inyectado de 100 mm de espesor.

Célula potenciada, preparada para unidades condensadoras de alto poder frigorífico.

Preparada para instalarse con grupo tropicalizado.

Preparado para trabajar con temperatura ambiente de 43 °C y 65 %H (humedad).

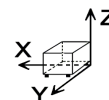
Preparada para instalarse con compresor hermético/scroll/semi hermético, con condensador ventilado. Refrigerante ecológico.

Tipo de carro: 20 GN-1/1

Producción por ciclo de refrigeración: 105 Kg

Producción por ciclo de congelación: 70 Kg

**DIMENSIONES**



|              |          |               |          |
|--------------|----------|---------------|----------|
| X Ancho      | 1530 mm  | X Ancho bruto | 2310 mm  |
| Y Fondo      | 1255 mm  | Y Fondo bruto | 1430 mm  |
| Z Alto       | 2220 mm  | Z Alto bruto  | 1750 mm  |
| Peso neto    | 382,0 kg | Peso bruto    | 410,0 kg |
| Volumen neto | 4,118 m3 | Volumen bruto | 5,781 m3 |

**ESPECIFICACIONES TÉCNICAS ELECTRICIDAD**

|                      |           |
|----------------------|-----------|
| Potencia eléctrica   | 0,850 kW  |
| Voltaje              | 230V - 1N |
| Frecuencia eléctrica | 50/60Hz   |

**ESPECIFICACIONES TÉCNICAS ACOMETIDAS**

|                           |              |
|---------------------------|--------------|
| Cableado 230V Monofásico  | 2X2,5+T - 4A |
| Cableado 400V Trifásico+N | 4X1,5 +T -4A |
| Diámetro Desagüe 1        | 40           |



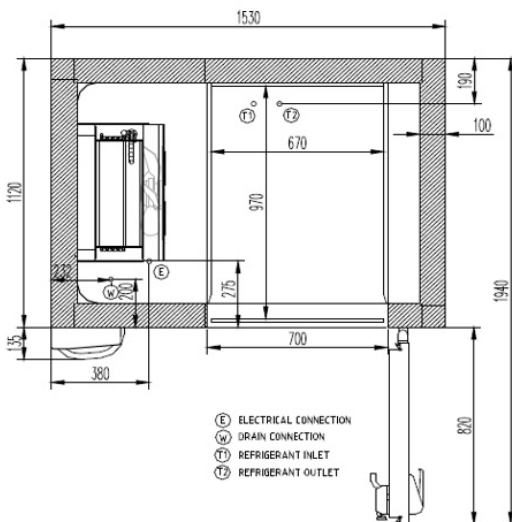
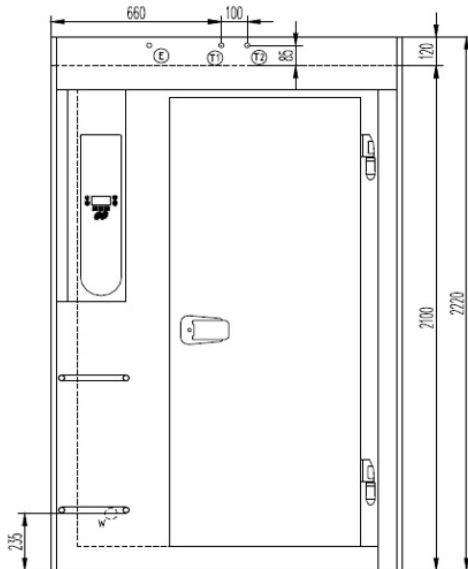
Catálogo  
**CATERING**

Capítulo  
**FRÍO**

Modelo  
**CMKP-201 S.P.CAL SUELO 230V 1N 50/60Hz**

19048105

04/03/2019



| MODELO / MODEL                                    |                            | CMK-201              | CMKP-201             |
|---------------------------------------------------|----------------------------|----------------------|----------------------|
| Dimensiones Exteriores<br>External Dimensions     | mm                         | 1530x(1120+135)x2220 | 1530x(1120+135)x2220 |
| Dimensiones Interiores<br>Internal Dimensions     | mm                         | 670x970x1900         | 670x970x1900         |
| Tipo Abatidor<br>Type Blast Chiller               |                            | Mixto                | Mixto                |
| Profundidad con puerta 90°<br>Depth with 90° door | mm                         | 1940                 | 1940                 |
| Clase Climática<br>Climatic class                 |                            | T                    | T                    |
| Espesor aislamiento<br>Thickness                  | mm                         | 100                  | 100                  |
| Medidas hueco puerta<br>door opening measures     | mm                         | 1800x700             | 1800x700             |
| Ciclo refrigeración<br>Chilling cycle             | °C                         | +90/+3               | +90/+3               |
| Ciclo Congelación<br>Freezing cycle               | °C                         | +90/-18              | +90/-18              |
| Capacidad Abatimiento<br>Chilling capacity        | 90' Kg                     | 70                   | 105                  |
| Capacidad Congelación<br>Freezing capacity        | 240' Kg                    | 48                   | 70                   |
| Alimentación eléctrica<br>Electric Power supply   | V/~-Hz                     | 230/1-50/60          | 230/1-50/60          |
| Intensidad Máxima<br>Max. Absorbed current        | A                          | 3.3                  | 3.7                  |
| Potencia eléctrica<br>Input electric Power        | W                          | 550                  | 550                  |
| Dimensiones embalado<br>Packing dimensions        | LxPxH mm                   | 2310x1360x1710       | 2310x1360x1710       |
| Volumen bruto exterior<br>Total Volume external   | m³                         | 5.44                 | 5.44                 |
| Peso / Weight                                     | NETO/NET<br>BRUTO/GROSS Kg | 380<br>410           | 380<br>410           |

| GRUPPO REMOTO / REMOTE UNIT                    |        | UCC-424            | UCC-528            |
|------------------------------------------------|--------|--------------------|--------------------|
| Potencia / Rated output                        | HP     | 4                  | 5                  |
| Refrigerante / Refrigerant                     |        | R404A              | R404A              |
| Potencia Frigorífica / Refrigeration Capacity  | W      | 5970               | 6950               |
| Alimentación eléctrica / Electric power supply | V/~-Hz | 400/3/50- 460/3/60 | 400/3/50- 460/3/60 |
| Potencia eléctrica / Input electric power      | W      | 4250               | 4980               |
| Intensidad Máxima / Max. Absorbed current      | A      | 11                 | 14.5               |
| Peso / Weight                                  | Kg     | 135                | 139                |
| Dimensiones / Dimensions                       | mm     | 1100x805x650       | 1100x805x650       |

| CONEXIONES / CONEXIONES                   |          |                   |                   |
|-------------------------------------------|----------|-------------------|-------------------|
| Conexiones eléctricas / Cables electrical | n° x mm² | 3x2.5/ 5x4/ 5x1.5 | 3x2.5/ 5x4/ 5x1.5 |
| Línea de líquido / Liquid tubes           | D (mm)   | 15.8mm- 5/8"      | 15.8mm- 5/8"      |
| Línea de gas / Gas tubes                  | D (mm)   | 28.6mm- 1-1/8"    | 35mm- 1-3/8"      |