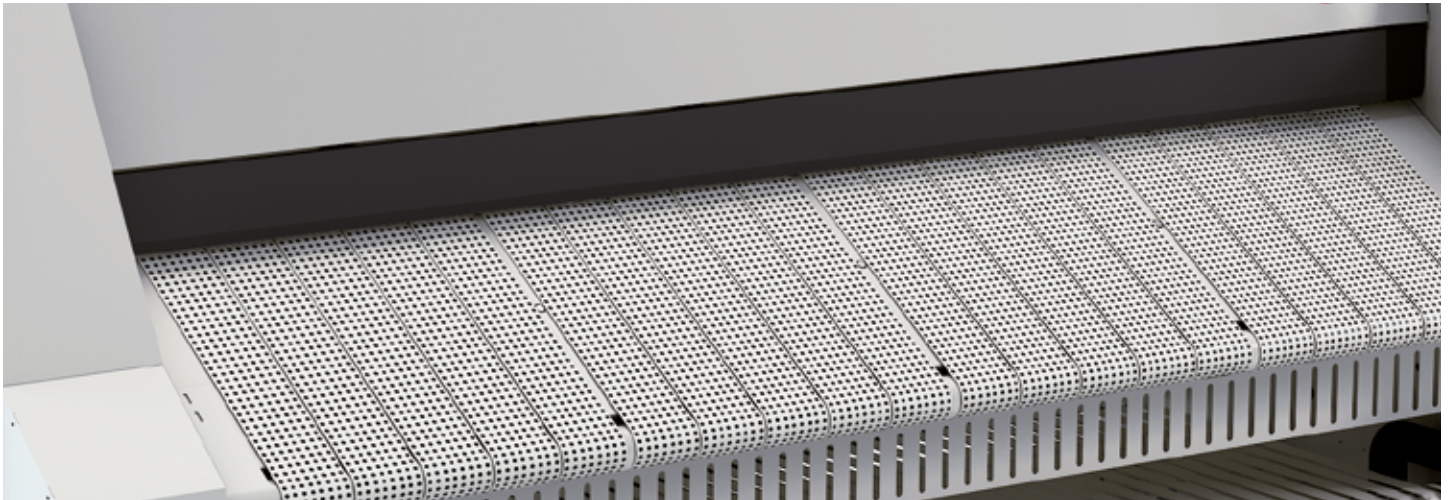




BLANCHISSERIE

SÉCHEUSES-REPASSEUSES  
COMPACTES ET PLIEUSES

**FAGOR**



LARGE GAMME DE MACHINES COMPACTES  
POUR TOUT TYPE D'ACTIVITÉ





## INDEX

LARGE GAMME DE MACHINES COMPACTES  
POUR TOUT TYPE D'ACTIVITÉ

04

DESIGN TRÈS COMPACT,  
ACCOMPAGNÉ DE CARACTÉRISTIQUES AVANCÉES,  
QUI PREND PEU DE PLACE

06

REPENSÉE ET AMÉLIORÉE  
POUR OFFRIR UN MAXIMUM DE RENDEMENT

08

SÉCHEUSES-REPASSEUSES COMPACTES

10

PLIEUSE

11

PHOENIX

12

POSEIDON ET POLARIS

14

TABLEAU DES FONCTIONNALITÉS  
ET CARACTÉRISTIQUES

16



Phoenix



Poseidon



Polaris



Plieuses

## LARGE GAMME DE MACHINES COMPACTES POUR TOUT TYPE D'ACTIVITÉ.

FAGOR INDUSTRIAL présente sa large gamme de repasseuses murales compactes, **une solution parfaite et innovante de séchage-repassage de linge plat**, qui satisfera tous nos clients, quels que soient leurs besoins.

Les modèles équipés d'un plieur longitudinal, transversal ou empileur, avec option de sortie frontale ou postérieure, offrent une grande flexibilité afin de s'adapter à tout type d'espaces et d'utilisations.

Les sècheuses-repasseuses Fagor sont conçues pour fournir **un rendement et une productivité meilleurs ainsi**

**qu'une efficacité énergétique** et des économies de temps significatives. La simplicité de son fonctionnement fait que les coûts d'entretien sont quasiment inexistantes.

Les nouveaux modèles avec chauffage à gaz et équipés de brûleur radiant **augmentent l'efficacité énergétique et accroissent le rendement de 25 %** en comparaison d'une sècheuse-repasseuse dotée d'un brûleur atmosphérique.

La qualité de repassage de linge à plat de nos machines est reconnue par nos utilisateurs et mise en avant comme l'un des éléments les plus importants.



DESIGN TRÈS  
COMPACT,  
ACCOMPAGNÉ DE  
CARACTÉRISTIQUES  
AVANCÉES, QUI PREND  
PEU DE PLACE



## REPENSÉE ET AMÉLIORÉE POUR OFFRIR UN MAXIMUM DE RENDEMENT

La gamme des sècheuses-repasseuses compactes avec rouleaux de 600, 800 et 1000 mm a été récemment repensée et améliorée pour offrir un maximum de rendement. Grâce à leur design compact, ces machines permettent un important gain de place dans les blanchisseries qui doivent prendre en charge une grande quantité de linge plat. **Ainsi, elles peuvent atteindre un rendement de repassage de 290 kg/h, et ce dans moins de 27 m.**

Grâce à l'intégration d'un rouleau de repassage de 1000 mm de diamètre, la capacité de cette gamme de machines a considérablement augmenté, fournissant ainsi une solution aux blanchisseries d'hôpitaux, d'hôtels, etc. qui doivent prendre en charge jusqu'à 9 tonnes par jour, le tout en demandant un minimum d'espace et de main-d'œuvre.

Une des autres grandes nouveautés est le rouleau de 3300, grâce auquel il est **possible de repasser et de plier des pièces jusqu'à 3300 x 3300 mm.** De plus, ces machines comportent à présent une nouvelle commande par écran tactile. Ce nouveau système de commande permet une utilisation de la machine facile, complètement intuitive et très flexible, avec la possibilité de régler n'importe quel paramètre de pliage ou de repassage.

Un des grands avantages de ce type de machines est qu'elles sont murales, avec entrée et sortie des pièces à repasser sur le côté (empileur latéral sur le modèle PHOENIX), économisant ainsi un maximum de place, tout en pouvant être utilisées comme machines à bande standards.



SÉCHAGE



REPASSAGE

PLIAGE  
LONGITUDINALPLIAGE  
TRANSVERSAL

EMPILAGE

# SÈCHEUSES-REPASSEUSES COMPACTES

## JUSQU'À 290 KG

Cette gamme de sècheuses-repasseuses est composée de trois modèles de base avec un large choix d'options à propos de la capacité (diamètres de 600, 800 et 1000 mm, longueurs de 2600 et 3600 mm) et du type de chauffage (électrique, gaz et vapeur).

PHOENIX



Il s'agit du modèle le plus complet, permettant sur une ou deux voies (dans une seule machine) le séchage, le repassage et le pliage longitudinal et transversal des pièces, tout en les empilant grâce à l'empileur latéral. Toutes ces opérations peuvent être réalisées par une seule personne.

- 2 Plis longitudinaux.
- 3 Plis longitudinaux.

POSEIDON



Ce modèle de sècheuses-repasseuses sèche, repasse les pièces en effectuant deux plis longitudinaux sur 1 ou 2 voies.

- 2 Plis longitudinaux.

POLARIS



Il s'agit de la machine la plus basique de la gamme : elle sèche et repasse le linge à plat uniquement, sans pliage de quelque type.

- Séchage et repassage.

| GAMME    | TYPE DE PLIAGE                                | DIAMÈTRE DU ROULEAU (mm) | CHAUFFAGE                 | LONGUEUR DU ROULEAU (mm) |                  |
|----------|---|--------------------------|---------------------------|--------------------------|------------------|
|          |   |                          |                           | 2600                     | 3300             |
| PHOENIX  | 2 LONGITUDINAUX<br>3 TRANSVERSAUX<br>EMPILEUR | 600                      | Électrique, gaz et vapeur | PHOENIX 60/260           | PHOENIX 60/330   |
|          |   | 800                      | Électrique, gaz et vapeur | PHOENIX 80/260           | PHOENIX 80/330   |
|          |   | 1000                     | Électrique, gaz et vapeur | PHOENIX 100/260          | PHOENIX 100/330  |
| POSEIDON | 2 LONGITUDINAUX                               | 600                      | Électrique, gaz et vapeur | POSEIDON 60/260          | POSEIDON 60/330  |
|          |   | 800                      | Électrique, gaz et vapeur | POSEIDON 80/260          | POSEIDON 80/330  |
|          |   | 1000                     | Électrique, gaz et vapeur | POSEIDON 100/260         | POSEIDON 100/330 |
| POLARIS  | SANS PLIS                                     | 600                      | Électrique, gaz et vapeur | POLARIS 60/260           | POLARIS 60/330   |
|          |   | 800                      | Électrique, gaz et vapeur | POLARIS 80/260           | POLARIS 80/330   |
|          |   | 1000                     | Électrique, gaz et vapeur | POLARIS 100/260          | POLARIS 100/330  |

# PLIEUSE SMARTY

Il existe deux versions, la SMARTY et la SMARTY MINI, avec un format plus compact.



La plieuse SMARTY, pour les petites pièces et les serviettes, est conçue pour fonctionner seule ou raccordée à une sècheuse-repasseuse (avec sortie postérieure), comme une POSEIDON ou une PHOENIX à voies multiples.

#### CARACTÉRISTIQUES

- Rendement moyen entre 850 et 900 pièces/h.
- Dimensions maximales des pièces à plier: 1060 x 2000 mm et minimales: 400 x 500 mm.
- Table aspirante pour faciliter et améliorer l'introduction.

- Microprocesseur PLC qui permet de plier automatiquement les serviettes en fonction de ses dimensions. Jusqu'à 20 programmes.
- Avertissements et alarmes sur l'écran.
- Sortie latérale au niveau de la bande (droite/gauche, antérieure ou postérieure).
- Contrepli avec passage double.
- Pli longitudinal et transversal par air soufflé.

|                             |            |             |
|-----------------------------|------------|-------------|
| PLIEUSE DE SERVIETTES       | 1 Critère  | LIBRA       |
|                             | 3 Critères | LIBRA PLUS  |
| PLIEUSE POUR PETITES PIÈCES | Standard   | SMARTY      |
|                             | Mini       | SMARTY MINI |

# PHOENIX

## SÈCHEUSES-REPASSEUSES COMPACTES

Les sècheuses-repasseuses PHOENIX sont des machines compactes uniques, qui **permettent d'introduire, sécher, repasser, plier et empiler le linge à plat en une seule opération**. Elles représentent une véritable révolution pour les blanchisseries qui ne disposent pas de beaucoup d'espace, mais qui prennent en charge une quantité élevée de linge à plat.

Grâce à leur design compact et la possibilité de travailler exclusivement sur la partie frontale, ces machines ne nécessitent pas plus de 27 m<sup>2</sup> pour pouvoir fonctionner à pleine capacité.



## TOUTES LES OPÉRATIONS DANS UN MINIMUM D'ESPACE ET SUR UNE SEULE MACHINE

Elles sont équipées en option d'un introducteur automatique à pince, ne nécessitant alors qu'un seul opérateur.

Ainsi, le linge plié peut être récupéré au niveau de l'empileur latéral intégré.

Pour les petites pièces, ces machines permettent de raccorder sur la partie postérieure les plieuses de serviettes de table, afin de faciliter le travail et d'augmenter la capacité de rendement.

### CARACTÉRISTIQUES

- Dimensions du rouleau : 2600 et 3300 mm de long et 600, 800 et 1000 mm de diamètre.
- Meuble extérieur en acier laqué.
- Une ou deux voies de travail : en une voie pour les draps ou en deux voies pour le linge de table et les petites pièces.
- Pliage longitudinal (1 ou 2 plis) et pliage transversal (jusqu'à 3 plis).
- Pliage fonctionnant avec photocellules et air comprimé.

- Deux types d'empileurs latéraux de linge intégrés avec possibilité de programmer un nombre de pièces à empiler. Peut être placé indifféremment d'un côté ou de l'autre de la machine.

- Variateur de fréquence.

- Bandes d'introduction et de repassage en Nomex.

- Commande par écran tactile, permettant la création de programmes avec contrôle de la vitesse (entre 3 et 18 m/min), de la température et des paramètres de pliage.

- Haute capacité de rendement, en fonction de l'humidité résiduelle dans le linge. Jusqu'à 290 kg/h pour du linge sorti directement d'un lave-linge haute vitesse.

- Chauffage électrique, gaz ou vapeur.

- Nouveau brûleur radiant, de série sur les modèles équipés d'un rouleau de 1000 mm de diamètre.

- Système puissant d'évacuation de la vapeur.

### OPTIONS

- Introducteur automatique à pinces sur une voie et bandes d'introduction aspirantes.
- Empileur de petites pièces sur 2 et 4 voies.
- Table aspirante pour faciliter l'introduction du linge.
- Passage partiel double, qui permet d'utiliser des programmes distincts sur les deux voies de travail.
- Système de rejet de linge intégré.
- Double pression d'air sur les plis longitudinaux pour le linge de plus grosse épaisseur.
- Nouveau brûleur radiant sur les modèles équipés d'un rouleau de 800 mm de diamètre.

## OPTIONS POUR MODÈLES PHOENIX



EMPILEUR COMPACT: 10/15 nappes  
10 draps



EMPILEUR COMPACT ROLL - OFF: 5 nappes  
10 draps



EMPILEUR DE PETITES PIÈCES SUR 2 VOIES



EMPILEUR COMPACT + EMPILEUR DE PETITES PIÈCES SUR 2 VOIES + SMARTY

## POSEIDON ET POLARIS

### SÉCHEUSES-REPASSEUSES COMPACTES

Ces sècheuses-repasseuses sont les modèles les plus simples et les plus économiques de la gamme des sècheuses-repasseuses à haut rendement FAGOR. Il s'agit de machines murales et compactes qui permettent un haut rendement, jusqu'à 290 kg/h.

Les modèles POSEIDON intègrent un plieur longitudinal très pratique. Ce plieur permet de réaliser jusqu'à deux plis longitudinaux sur deux voies de travail, complètement indépendantes, si vous le désirez. Les plis sont réalisés par un système de photocellules et d'air comprimé, assurant un pliage parfait du linge. Les modèles POLARIS, au contraire, sont des sècheuses-repasseuses basiques sans plis d'aucun type. Elles peuvent être en option utilisées comme machine à bande standard.



Poseidon



## POSEIDON ET POLARIS

### MACHINES COMPACTES À HAUT RENDEMENT

#### CARACTÉRISTIQUES

- Dimensions du rouleau: 2600 et 3300 mm de long et 600, 800 et 1000 mm de diamètre.
- Meuble extérieur en acier laqué.
- Une ou deux voies de travail: en une voie pour les draps ou en deux voies pour le linge de table et les petites pièces.
- Pliage longitudinal avec 1 ou 2 plis sur deux voies indépendantes (POSEIDON).
- Pliage fonctionnant avec photocellules et air comprimé.
- Variateur de fréquence.
- Bandes d'introduction et de repassage en Nomex.
- Commande par écran tactile, permettant la création de programmes avec contrôle de la vitesse (entre 3 et 18 m/min), de la température et des paramètres de pliage. (POSEIDON).
- Haute capacité de rendement, en fonction de l'humidité résiduelle dans le linge. Jusqu'à 290 kg/h pour du linge sorti directement d'un lave-linge haute vitesse.
- Chauffage électrique, gaz ou vapeur.
- Système puissant d'évacuation de la vapeur.
- Nouveau brûleur radiant, de série sur les modèles équipés d'un rouleau de 800 mm de diamètre.

#### OPTIONS

- Introducteur automatique à pinces sur une voie et bandes d'introduction aspirantes.
- Empileur de petites pièces sur 2 et 4 voies.
- Table aspirante pour faciliter l'introduction du linge.
- Table aspirante pour faciliter l'introduction du linge.
- Double pression d'air sur les plis longitudinaux pour le linge de plus grosse épaisseur.
- Sortie du linge sur la partie postérieure, au niveau de la table de ramassage.
- Nouveau brûleur radiant, de série sur les modèles équipés d'un rouleau de 800 mm de diamètre.



Polaris





# TABLEAU DES FONCTIONNALITÉS ET CARACTÉRISTIQUES

## SÈCHEUSES-REPASSEUSES PHOENIX

## SÈCHEUSES-REPASSEUSES COMPACTES | PHOENIX

|  |                             | 60/260 | 60/330  | 80/260  | 80/330  | 100/260 | 100/330 |      |
|--|-----------------------------|--------|---------|---------|---------|---------|---------|------|
| <b>CARACTÉRISTIQUES GÉNÉRALES</b>                    |                             |        |         |         |         |         |         |      |
| RENDEMENT THÉORIQUE 45-50 % HUMIDITÉ                 | kg/h *                      | 75-105 | 110-140 | 140-175 | 180-220 | 190-230 | 250-290 |      |
| RENDEMENT THÉORIQUE 45-50 % HUMIDITÉ (GAZ RAYONNANT) | kg/h *                      | -      | -       | 165-200 | 210-260 | 230-275 | 300-350 |      |
| Ø ROULEAU  | mm                          | 600    | 600     | 800     | 800     | 1000    | 1000    |      |
| LARGEUR UTILE  | mm                          | 2600   | 3300    | 2600    | 3300    | 2600    | 3300    |      |
| DISTANCE SOL-TABLE D'INTRODUCTION                    | mm                          | 1100   | 1100    | 1110    | 1110    | 1110    | 1110    |      |
| VITESSE D'ESSORAGE                                   | mt/min                      | 3-10   | 3-10    | 3-13    | 3-13    | 4-18    | 4-18    |      |
| TYPE DE COMMANDE                                     |                             | Touch  | Touch   | Touch   | Touch   | Touch   | Touch   |      |
| PROGRAMMES   | N°                          | 20     | 20      | 20      | 20      | 20      | 20      |      |
| EMPILEUR LATÉRAL                                     |                             | OUI    | OUI     | OUI     | OUI     | OUI     | OUI     |      |
| <b>PLIAGE</b>  |                             |        |         |         |         |         |         |      |
| 1 VOIE · PLI LONGITUDINAL                            | N°                          | 1-2    | 1-2     | 1-2     | 1-2     | 1-2     | 1-2     |      |
| 1 VOIE · PLI TRANSVERSAL                             | N°                          | 1-2-3  | 1-2-3   | 1-2-3   | 1-2-3   | 1-2-3   | 1-2-3   |      |
| 2 VOIES · PLI LONGITUDINAL                           | N°                          | 1-2    | 1-2     | 1-2     | 1-2     | 1-2     | 1-2     |      |
| 2 VOIES · PLI TRANSVERSAL                            | N°                          | 1-2    | 1-2     | 1-2     | 1-2     | 1-2     | 1-2     |      |
| <b>PUISSANCES</b>                                    |                             |        |         |         |         |         |         |      |
| ELEC.  | PUISSANCE CHALEUR           | kw     | 60      | 60      | 75      | 75      | 90      | 90   |
|  | PUISSANCE ÉLECTRIQUE TOTALE | kw     | 63,1    | 63,1    | 78,5    | 78,5    | 93,9    | 93,9 |
| GAZ  | PUISSANCE CHALEUR           | kw     | 65      | 82      | 89      | 127     | 120     | 156  |
|  | PUISSANCE ÉLECTRIQUE TOTALE | kw     | 3,1     | 3,1     | 3,5     | 3,5     | 3,9     | 3,9  |
| VAPEUR   | PUISSANCE CHALEUR           | kw     | 55      | 75      | 85      | 110     | 120     | 150  |
|  | PUISSANCE ÉLECTRIQUE TOTALE | kw     | 3,1     | 3,1     | 3,5     | 3,5     | 3,9     | 3,9  |

## SÈCHEUSES-REPASSEUSES COMPACTES | PHOENIX

|                                  |      | 60/260 | 60/330 | 80/260 | 80/330 | 100/260 | 100/330 |
|----------------------------------|------|--------|--------|--------|--------|---------|---------|
| <b>RACCORDEMENTS</b>             |      |        |        |        |        |         |         |
| Ø ARRIVÉE GAZ                    | BSP  | 1"     | 1"     | 1"     | 1"     | 1"      | 1"      |
| Ø ARRIVÉE VAPEUR                 | BSP  | 1"     | 1"     | 1"     | 1"     | 1-1/4"  | 1-1/4"  |
| Ø CONDENSATION (VAPEUR MOD.)     | BSP  | 1/2"   | 1/2"   | 1/2"   | 1/2"   | 1"      | 1"      |
| Ø ARRIVÉE AIR                    | mm   | 12     | 12     | 12     | 12     | 12      | 12      |
| <b>DIMENSIONS</b>                |      |        |        |        |        |         |         |
| LARGEUR                          | mm   | 3718   | 4418   | 3718   | 4418   | 3718    | 4418    |
| PROFONDEUR                       | mm   | 2209   | 2209   | 2209   | 2209   | 2289    | 2289    |
| HAUTEUR                          | mm   | 1810   | 1810   | 2080   | 2080   | 2279    | 2279    |
| POIDS                            | Kg   | 2686   | 3080   | 3350   | 3730   | 3960    | 4460    |
| VOLUME                           | m³   | 14,87  | 17,66  | 17,08  | 20,30  | 19,40   | 23,05   |
| <b>DIMENSIONS AVEC EMBALLAGE</b> |      |        |        |        |        |         |         |
| LARGEUR                          | mm   | 3800   | 4500   | 3800   | 4500   | 3800    | 4500    |
| PROFONDEUR                       | mm   | 2300   | 2300   | 2300   | 2300   | 2380    | 2380    |
| HAUTEUR                          | mm   | 2060   | 2060   | 2330   | 2330   | 2529    | 2529    |
| POIDS                            | kg   | 3050   | 3680   | 3750   | 4330   | 4410    | 5110    |
| VOLUME                           | m³   | 18,00  | 21,32  | 20,36  | 24,12  | 22,87   | 27,09   |
| <b>AUTRES</b>                    |      |        |        |        |        |         |         |
| N° SORTIES FUMÉES                | N°   | 2      | 2      | 2      | 2      | 2       | 2       |
| Ø SORTIE FUMÉE                   | mm   | 120    | 120    | 120    | 120    | 120     | 120     |
| DÉBIT ASPIRATION AIR             | m³/h | 2x1000 | 2x1000 | 2x1000 | 2x1000 | 2x1000  | 2x1000  |
| CONSOMMATION AIR (6,5 BAR)       | Nl/h | 15000  | 15000  | 19000  | 19000  | 21000   | 21000   |
| NIVEAU SONORE                    | dB   | < 70   | < 70   | < 70   | < 70   | < 70    | < 70    |

## EMPILEURS

|                                | UNITÉS | EMPILEUR LATÉRAL | EMPILEUR LATÉRAL COMPACT | EMPILEUR DE PETITES PIÈCES SUR 2 VOIES | EMPILEUR DE PETITES PIÈCES SUR 4 VOIES |
|--------------------------------|--------|------------------|--------------------------|--|--|
| PUISSANCE ÉLECTRIQUE INSTALLÉE | kW     | 0,36             | 0,36                     | 0,37                                   | 0,37                                   |
| CONSOMMATION AIR (6,5 BAR)     | Nl/h   | 1080             | 1080                     | 600                                    | 600                                    |
| DIMENSIONS NETTES              | mm     | 1365x2476x1200   | 685x2385x660             | 1871x535x842                           | 3490x535x842                           |
| PESO NETO                      | kg     | 450              | 160                      | 100                                    | 160                                    |
| POIDS NET                      | mm     | 1400x2350x1400   | 800x2300x850             | 1920x600x1042                          | 3540x600x1042                          |
| POIDS BRUT (KG)                | kg     | 600              | 230                      | 180                                    | 280                                    |

# TABLEAU DES FONCTIONNALITÉS ET CARACTÉRISTIQUES

## SÈCHEUSES-REPASSEUSES POSEIDON ET POLARIS

|  |                             | POSEIDON |         |         |         |         |         | POLARIS |         |         |         |         |         |      |
|--|-----------------------------|----------|---------|---------|---------|---------|---------|---------|---------|---------|---------|---------|---------|------|
|  |                             | 60/260   | 60/330  | 80/260  | 80/330  | 100/260 | 100/330 | 60/260  | 60/330  | 80/260  | 80/330  | 100/260 | 100/330 |      |
| <b>CARACTÉRISTIQUES GÉNÉRALES</b>                    |                             |          |         |         |         |         |         |         |         |         |         |         |         |      |
| RENDEMENT THÉORIQUE 45-50 % HUMIDITÉ                 | kg/h *                      | 75-105   | 110-140 | 140-175 | 180-220 | 190-230 | 250-290 | 75-105  | 110-140 | 140-175 | 180-220 | 190-230 | 250-290 |      |
| RENDEMENT THÉORIQUE 45-50 % HUMIDITÉ (GAZ RAYONNANT) | kg/h *                      | -        | -       | 165-210 | 215-260 | 220-270 | 300-350 | -       | -       | 165-210 | 215-260 | 220-270 | 300-350 |      |
| Ø ROULEAU  | mm                          | 600      | 600     | 800     | 800     | 1000    | 1000    | 600     | 600     | 800     | 800     | 1000    | 1000    |      |
| LARGEUR UTILE  | mm                          | 2600     | 3300    | 2600    | 3300    | 2600    | 3300    | 2600    | 3300    | 2600    | 3300    | 2600    | 3300    |      |
| DISTANCE SOL-TABLE D'INTRODUCTION                    | mm                          | 1050     | 1050    | 970     | 970     | 1050    | 1050    | 1050    | 1050    | 970     | 970     | 1050    | 1050    |      |
| VITESSE D'ESSORAGE                                   | ml/min                      | 3-10     | 3-10    | 3-13    | 3-13    | 4-18    | 4-18    | 3-10    | 3-10    | 3-13    | 3-13    | 4-18    | 4-18    |      |
| TYPE DE COMMANDE                                     |                             | Touch    | Touch   | Touch   | Touch   | Touch   | Touch   | Touch   | Touch   | Touch   | Touch   | Touch   | Touch   |      |
| PROGRAMMES   | N°                          | 20       | 20      | 20      | 20      | 20      | 20      | -       | -       | -       | -       | -       | -       |      |
| EMPILEUR LATÉRAL                                     |                             | -        | -       | -       | -       | -       | -       | -       | -       | -       | -       | -       | -       |      |
| <b>PLIAGE</b>  |                             |          |         |         |         |         |         |         |         |         |         |         |         |      |
| 1 VOIE · PLI LONGITUDINAL                            | N°                          | 1-2      | 1-2     | 1-2     | 1-2     | 1-2     | 1-2     | -       | -       | -       | -       | -       | -       |      |
| 1 VOIE · PLI TRANSVERSAL                             | N°                          | -        | -       | -       | -       | -       | -       | -       | -       | -       | -       | -       | -       |      |
| 2 VOIES · PLI LONGITUDINAL                           | N°                          | 1-2      | 1-2     | 1-2     | 1-2     | 1-2     | 1-2     | -       | -       | -       | -       | -       | -       |      |
| 2 VOIES · PLI TRANSVERSAL                            | N°                          | -        | -       | -       | -       | -       | -       | -       | -       | -       | -       | -       | -       |      |
| <b>PUISSANCES</b>                                    |                             |          |         |         |         |         |         |         |         |         |         |         |         |      |
| ELEC.  | PUISSANCE CHALEUR           | kw       | 60      | 60      | 75      | 75      | 90      | 90      | 60      | 60      | 75      | 75      | 90      | 90   |
|  | PUISSANCE ÉLECTRIQUE TOTALE | kw       | 61,9    | 61,9    | 77,2    | 77,2    | 92,6    | 92,6    | 61,9    | 61,9    | 77,2    | 77,2    | 92,6    | 92,6 |
| GAZ  | PUISSANCE CHALEUR           | kw       | 65      | 82      | 89      | 127     | 117     | 156     | 65      | 82      | 89      | 127     | 117     | 156  |
|  | PUISSANCE ÉLECTRIQUE TOTALE | kw       | 1,9     | 1,9     | 2,2     | 2,2     | 2,6     | 2,6     | 1,9     | 1,9     | 2,2     | 2,2     | 2,6     | 2,6  |
| VAPEUR   | PUISSANCE CHALEUR           | kw       | 55      | 75      | 85      | 110     | 120     | 150     | 55      | 75      | 85      | 110     | 120     | 150  |
|  | PUISSANCE ÉLECTRIQUE TOTALE | kw       | 1,9     | 1,9     | 2,2     | 2,2     | 2,6     | 2,6     | 1,9     | 1,9     | 2,2     | 2,2     | 2,6     | 2,6  |

|                                  |      | POSEIDON |        |        |        |         |         | POLARIS |           |        |        |         |         |
|----------------------------------|------|----------|--------|--------|--------|---------|---------|---------|-----------|--------|--------|---------|---------|
|                                  |      | 60/260   | 60/330 | 80/260 | 80/330 | 100/260 | 100/330 | 60/260  | 60/330    | 80/260 | 80/330 | 100/260 | 100/330 |
| <b>RACCORDEMENTS</b>             |      |          |        |        |        |         |         |         |           |        |        |         |         |
| Ø ARRIVÉE GAZ                    | BSP  | 1"       | 1"     | 1"     | 1"     | 1"      | 1"      | 1"      | 1"        | 1"     | 1"     | 1"      | 1"      |
| Ø ARRIVÉE VAPEUR                 | BSP  | 1"       | 1"     | 1"     | 1"     | 1-1/4"  | 1-1/4"  | 1"      | 1"        | 1"     | 1"     | 1-1/4"  | 1-1/4"  |
| Ø CONDENSATION (VAPEUR MOD.)     | BSP  | ½"       | ½"     | ½"     | ½"     | 1"      | 1"      | ½"      | ½"        | ½"     | ½"     | 1"      | 1"      |
| Ø ARRIVÉE AIR                    | mm   | 12       | 12     | 12     | 12     | 12      | 12      | 12      | 12        | 12     | 12     | 12      | 12      |
| <b>DIMENSIONES</b>               |      |          |        |        |        |         |         |         |           |        |        |         |         |
| LARGEUR                          | mm   | 3674     | 4374   | 3786   | 4486   | 3786    | 4486    | 3674    | 4374      | 3786   | 4486   | 3786    | 4486    |
| PROFONDEUR                       | mm   | 1445     | 1445   | 1770   | 1770   | 1985    | 1985    | 1445    | 1445      | 1770   | 1770   | 1985    | 1985    |
| HAUTEUR                          | mm   | 1810     | 1810   | 1980   | 1980   | 2180    | 2180    | 1810    | 1810      | 1980   | 1980   | 2180    | 2180    |
| POIDS                            | Kg   | 2050     | 2300   | 2535   | 2835   | 3350    | 3950    | 1800    | 2050      | 2350   | 2550   | 3100    | 3700    |
| VOLUME                           | m³   | 9,61     | 11,44  | 13,27  | 15,72  | 16,38   | 19,41   | 9,61    | 11,44     | 13,27  | 15,72  | 16,38   | 19,41   |
| <b>DIMENSIONS AVEC EMBALLAGE</b> |      |          |        |        |        |         |         |         |           |        |        |         |         |
| LARGEUR                          | mm   | 3760     | 4460   | 3870   | 4570   | 3870    | 4570    | 3760    | 4460      | 3870   | 4570   | 3870    | 4570    |
| PROFONDEUR                       | mm   | 1540     | 1540   | 1860   | 1860   | 2070    | 2070    | 1540    | 1540      | 1860   | 1860   | 2070    | 2070    |
| HAUTEUR                          | mm   | 2060     | 2060   | 2230   | 2230   | 2380    | 2380    | 2060    | 2060      | 2230   | 2230   | 2380    | 2380    |
| POIDS                            | kg   | 2300     | 2600   | 2885   | 3335   | 3800    | 4500    | 2050    | 2350      | 2700   | 3050   | 3550    | 4250    |
| VOLUME                           | m³   | 11,93    | 14,15  | 16,05  | 18,96  | 19,07   | 22,51   | 11,93   | 14,148904 | 16,05  | 18,96  | 19,07   | 22,51   |
| <b>AUTRES</b>                    |      |          |        |        |        |         |         |         |           |        |        |         |         |
| N° SORTIES FUMÉES                | N°   | 2        | 2      | 2      | 2      | 2       | 2       | 2       | 2         | 2      | 2      | 2       | 2       |
| Ø SORTIE FUMÉE                   | mm   | 120      | 120    | 120    | 120    | 120     | 120     | 120     | 120       | 120    | 120    | 120     | 120     |
| DÉBIT ASPIRATION AIR             | m³/h | 2x1000   | 2x1000 | 2x1000 | 2x1000 | 2x1000  | 2x1000  | 2x1000  | 2x1000    | 2x1000 | 2x1000 | 2x1000  | 2x1000  |
| CONSOMMATION AIR (6,5 BAR)       | Nl/h | 7000     | 7000   | 9000   | 9000   | 9500    | 9500    | 5000    | 5000      | 5000   | 5000   | 5000    | 5000    |
| NIVEAU SONORE                    | dB   | < 70     | < 70   | < 70   | < 70   | < 70    | < 70    | < 70    | < 70      | < 70   | < 70   | < 70    | < 70    |

## PLIEUSES

| PLIEUSES                       |         | SMARTY        | SMARTY MINI   |
|--------------------------------|---------|---------------|---------------|
| TAILLE MIN. LINGE              | mm      | --            | --            |
| TAILLE MAX. LINGE              | mm      | 570x1000      | 570x600       |
| RENDEMENT                      | units/h | 1200          | 900           |
| PUISSANCE ÉLECTRIQUE INSTALLÉE | kW      | 1,07          | 0,98          |
| AIR COMPRIMÉ                   | Nl/h    | 5200          | 5200          |
| DIMENSIONS NETTES              | mm      | 605x4235x1340 | 605x2835x1340 |
| DIMENSIONS BRUTES              | mm      | 650x3350x1540 | 650x2860x1540 |

□ 50% d'humidité résiduelle, 140 g/m² pour coton, 100% surface utilisée - les détails techniques sont modifiables à n'importe quel moment.

FAGOR INDUSTRIAL S. COOP.  
Santxolopetegi auzoa, 22  
20560 Oñati, Gipuzkoa (Spagne)  
T. (+34) 943 71 80 30  
F. (+34) 943 71 81 81  
info@fagorindustrial.com

[www.fagorindustrial.com](http://www.fagorindustrial.com)

